

Journée technique du LNE

Organisation pratique du système d'archivage

« Spécifications relatives à la conception et à l'exploitation de systèmes informatiques en vue d'assurer la conservation et l'intégrité des documents stockés dans ces systèmes »

LA NORME NF Z42-013

Présentation rapide

- **Cette norme, publiée en Juillet 1999 (et révisée en 2001 puis 2009), fournit des spécifications techniques et organisationnelles à mettre en œuvre pour l'enregistrement, le stockage et la restitution de documents électroniques afin d'assurer la conservation et l'intégrité de ceux-ci.**
- **Une solution d'archivage électronique est conforme lorsque ses caractéristiques techniques et ses procédures d'exploitation suivent les spécifications de cette norme et qu'elle est régulièrement contrôlée.**
- **Une certification AFNOR est en cours de mise en place**
- **Une norme internationale ISO 14641 est en cours de vote**

Exigences d'un système d'archivage

● Politique d'archivage

- > Description
- > Sécurité
- > Traçabilité
- > Pérennité

● Versement

- > Durées de rétention
- > Classement
- > Autorisation
- > Droits d'accès

Les éléments d'un SI respectant la norme NFZ 42-013

- **La préservation de la valeur juridique d'un document dans un processus de dématérialisation nécessite non seulement la mise en place de solutions technologiques mais encore :**
 - > Le respect de règles d'exploitation,
 - > La définition de procédures,
 - > La mise en place de moyens de contrôles,
 - > Le maintien de dossiers techniques, d'exploitation et d'audit.

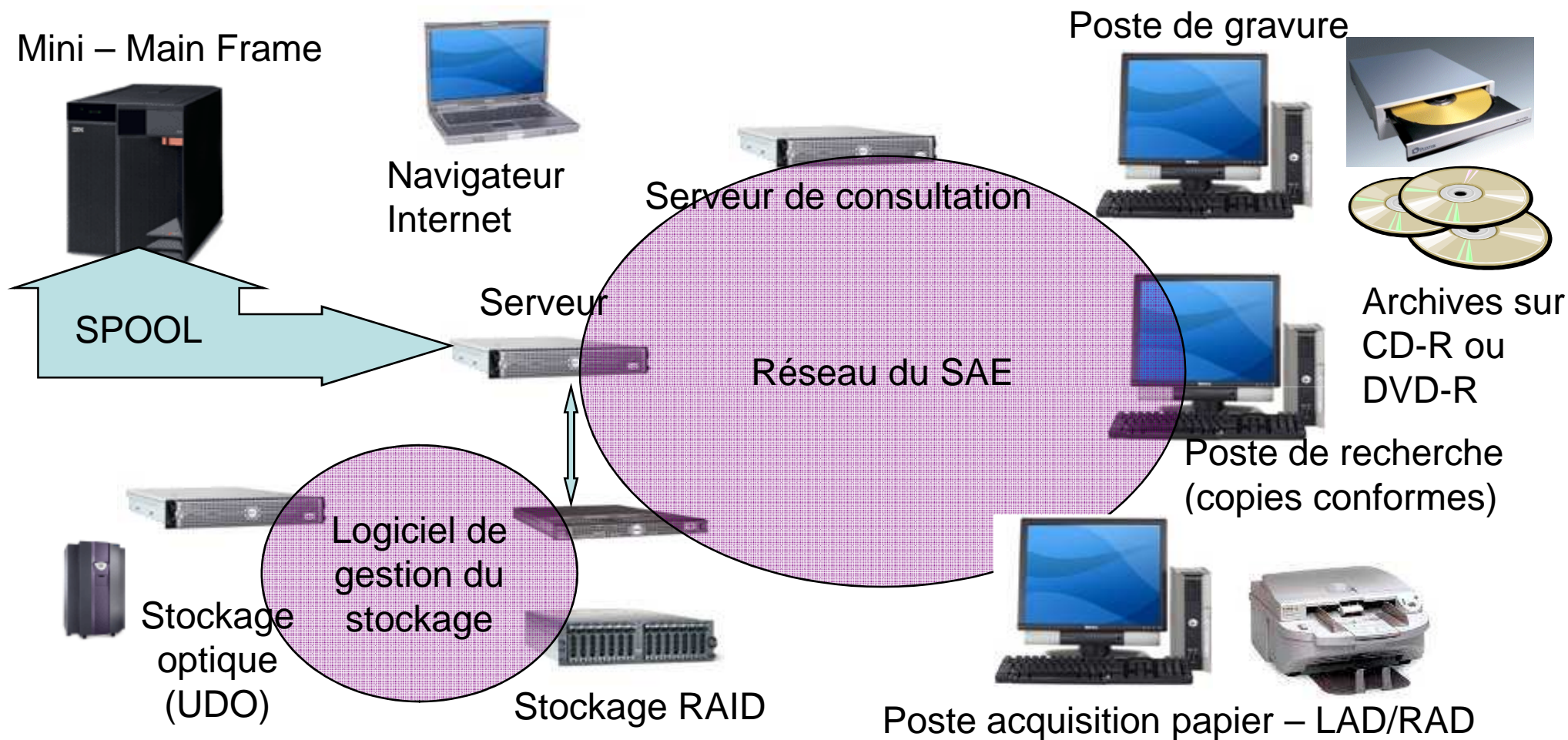
Tableau de conformité NFZ 42-013 (1)

Exigences minimales	Exigences complémentaires
Pérennité	
Usage de formats normalisés ou standardisés et utilisables librement.	Conversion de formats Numérisation des documents
Description des documents au moyen de Métadonnées.	Format de métadonnées normalisé
Migration de supports.	
Conversion de formats	Contrôle et conversion des formats à l'entrée Alerte en cas d'obsolescence
Evolution des systèmes	
Intégrité	
Garantie par le stockage sur des supports : WORM	Niveau de sécurisation renforcé Niveau de sécurisation avancé
Processus de capture des archives	
Alertes avant destruction des archives	
Description du processus de destruction des archives	Définition des modalités de modification des durées de conservation.

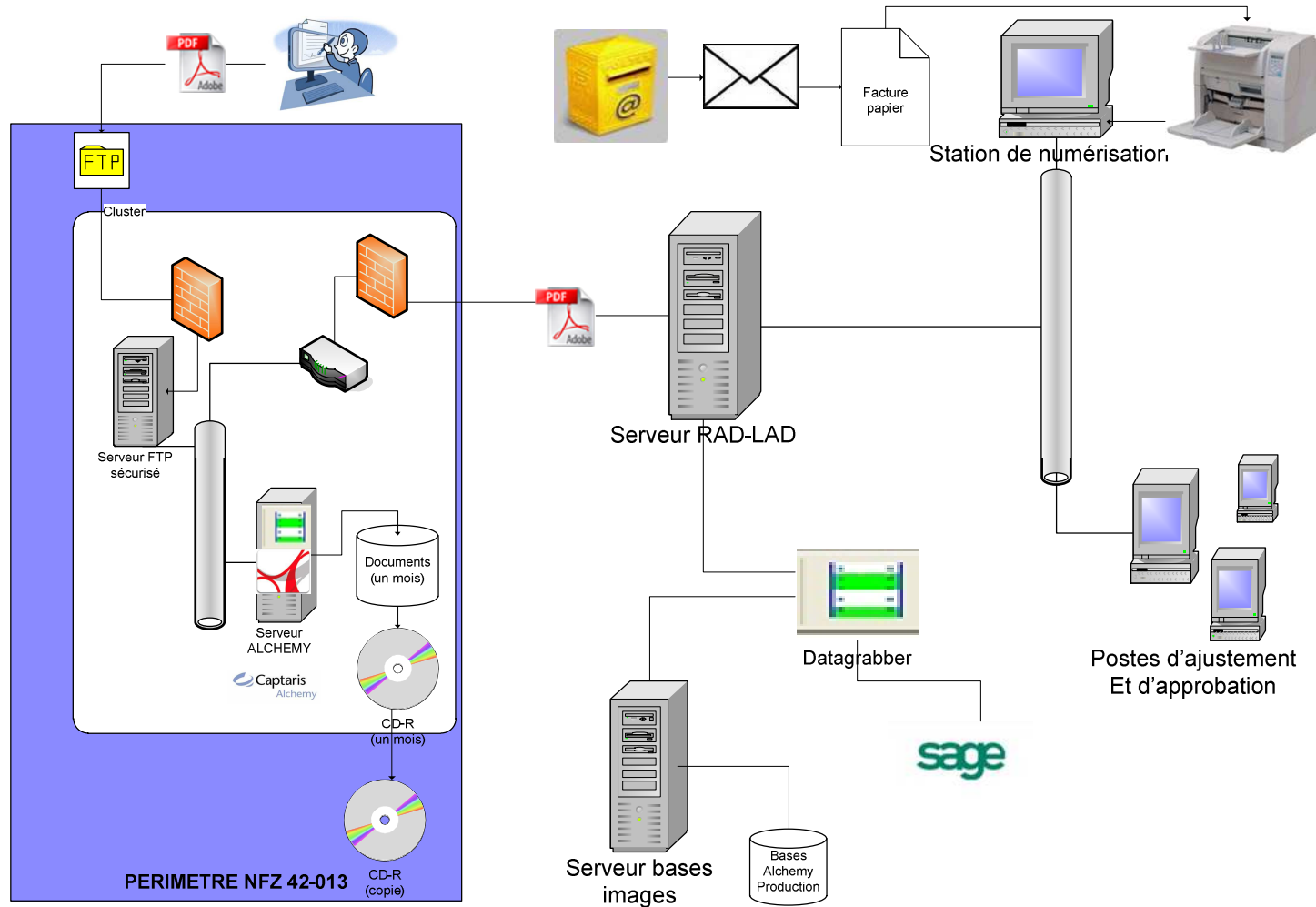
Tableau de conformité NFZ 42-013 (2)

Exigences minimales	Exigences complémentaires
Sécurité	
Identification des personnes et processus accédant aux archives	Authentification forte
Copies de sécurité des archives	Utilisation de supports de nature et de type différents Prévention des risques inondation, incendie,
Exploitation contrôlée des archives (identification et traçabilité)	Authentification forte Consultation dans des formats différents des formats d'entrée
Continuité d'accès aux archives	
Traçabilité	
Horodatage	Horodatage par tiers horodateur
Tenue d'un dossier technique	Adaptation au processus organisationnel du client et attestations correspondantes
Tenue d'un journal de cycle de vie des archives et d'un journal des événements.	Signature électronique et horodatage des attestations d'opérations et d'évènements

Système d'archivage complexe



Exemple 1 : Dématérialisation de factures



Exemple 2

ARCHIVAGE RÉGLEMENTÉ SOCIÉTÉ DE GESTION DE PORTEFEUILLE

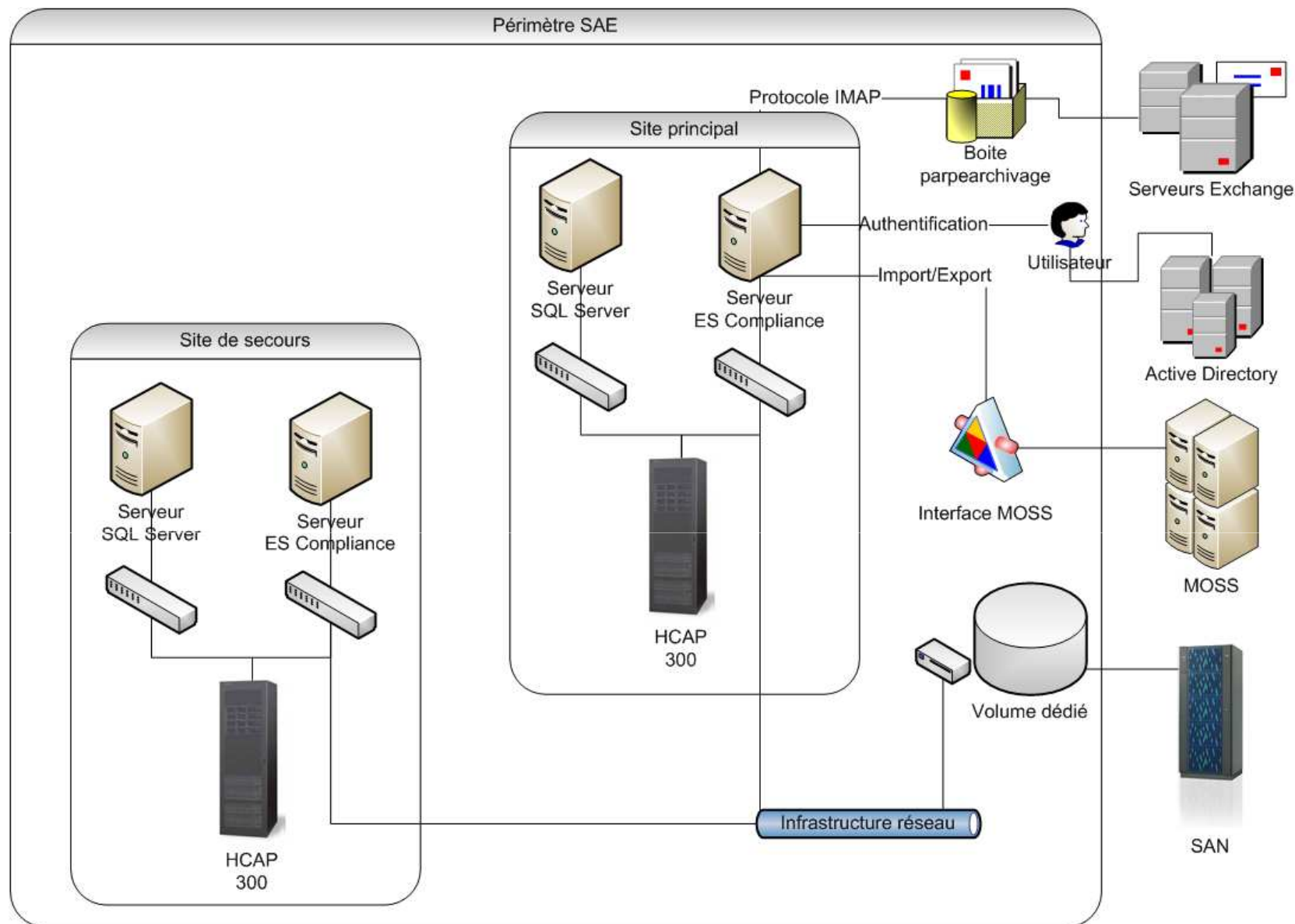
06/12/2011



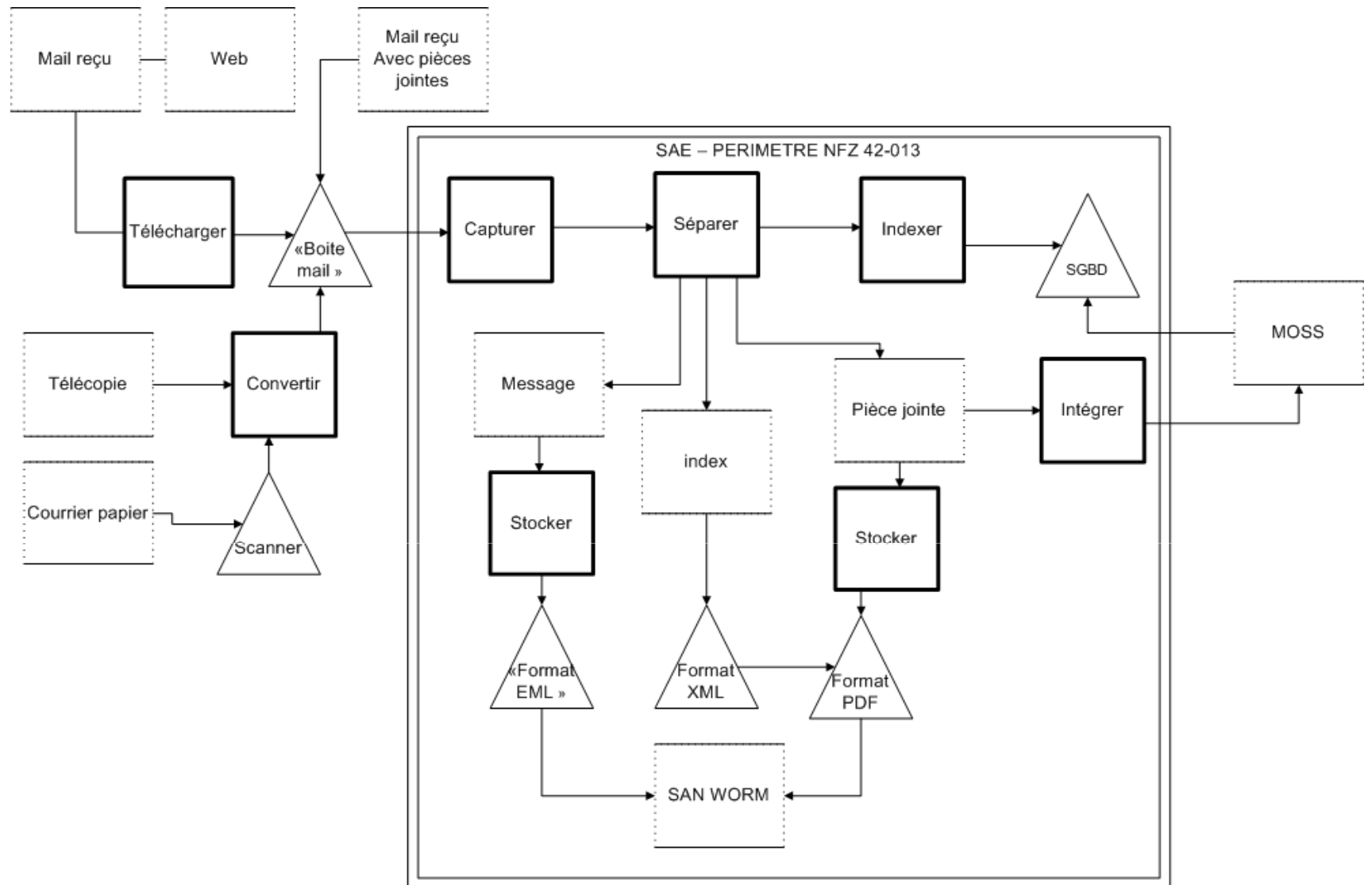
© Michel Thomas
Consultant Expert
mt.conseil283@orange.fr

10

Architecture solution NFZ 42-013:2009



Organisation fonctionnelle



Exemple 3

ARCHIVAGE DOCUMENTS BANCAIRES

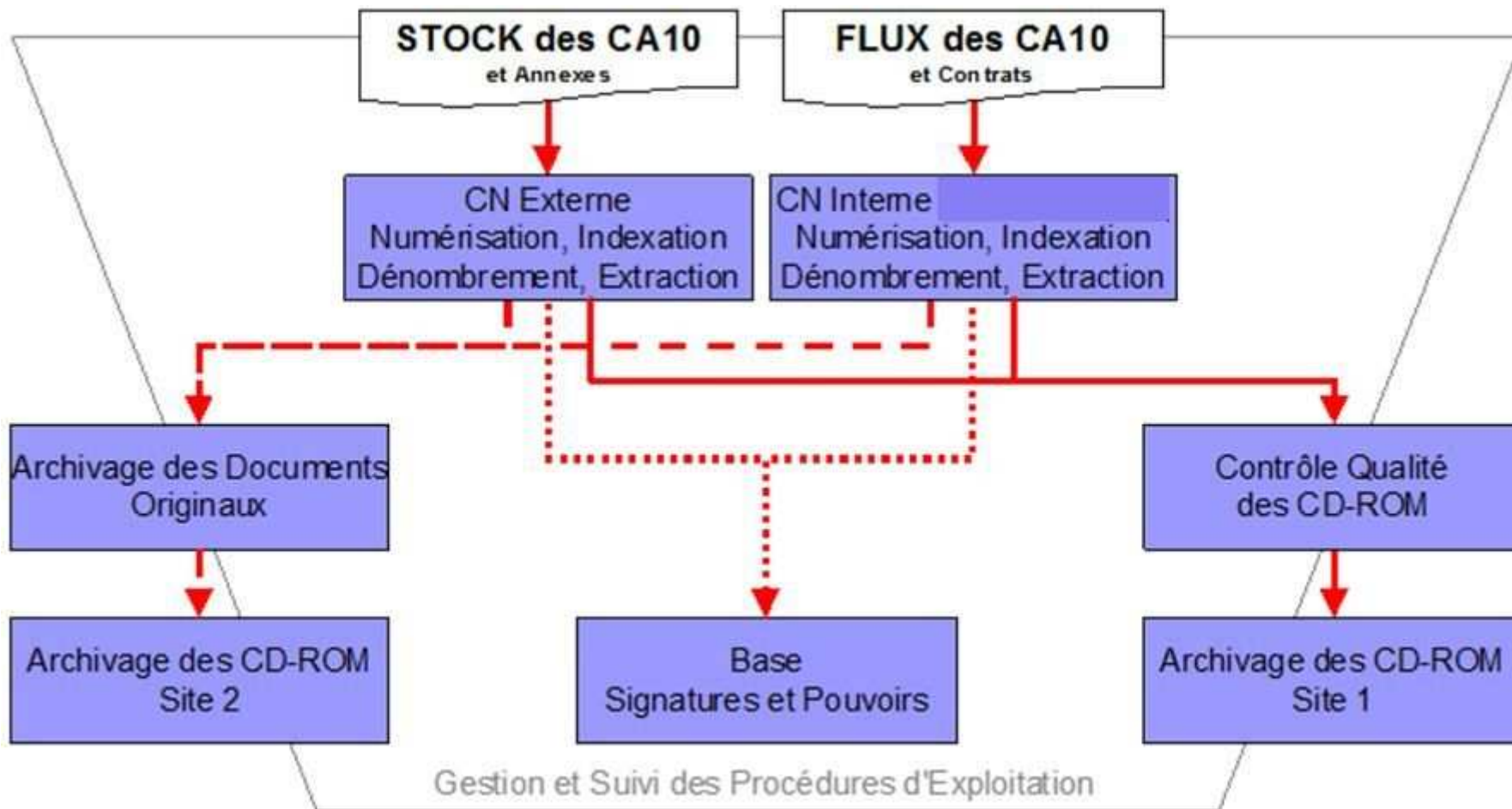
06/12/2011



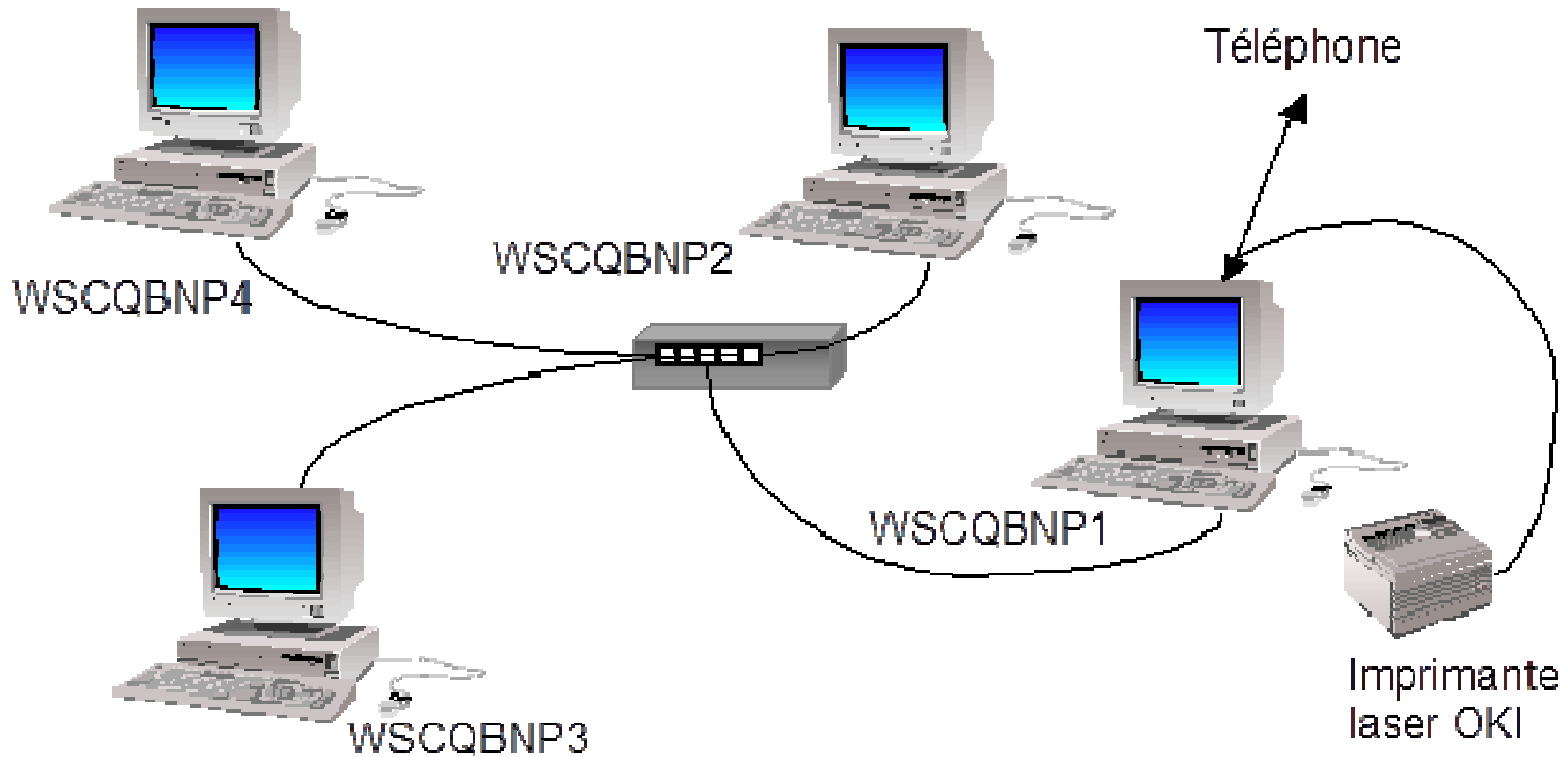
© Michel Thomas
Consultant Expert
mt.conseil283@orange.fr

13

Architecture du projet



Le contrôle qualité du centre de numérisation



Exemple de référentiel NFZ 42-013:1999

• Norme §5.5.4. : Clôture des Supports de Stockage

Décision : Application, Obligatoire

Recommandations :

Chaque CD-ROM contiendra un "Fichier Clôture du Support" avec :

- l'identification du Client et du Projet
- l'horodatage de cette clôture (gravage)
- le nom de l'organisme ou de l'entreprise qui procède
- le nom et le prénom du responsable de l'opération
- le nom et la version du logiciel qui a servi à formater le disque
- le numéro de série du CD-ROM, apposé par le fabricant
- le nombre de documents produits et stockés sur le support (Point-de-Vente et Documents)
- le nombre total d'octets que représentent les données et documents.

La clôture des Supports de Stockage achève la phase de production des CD-ROM avec le résultat de la numérisation.

Le contrôle qualité des CD-ROM (§7.5) viendra (en multi-session) inscrire une "seconde clôture" permettant de tracer l'opération de contrôle qualité :

- l'identification du Client et du Projet
- l'horodatage du Contrôle Qualité
- le nom de l'organisme ou de l'entreprise qui procède
- le nom et le prénom du responsable de l'opération
- le numéro de série du CD-ROM, apposé par le fabricant
- le ou les fichiers contenant les résultats du contrôle qualité.

Le dossier technique

1	Sommaire	2
2	Architecture matérielle (jusqu'au 31/08/2001)	3
2.1	Liste des matériels	3
2.2	Le réseau local (jusqu'au 31/08/2001)	6
3	Architecture matérielle (du 31/08/2001 au 26/10/2001).....	6
3.1	Liste des matériels	6
3.2	Le réseau local (depuis le 31/08/2001)	7
4	Architecture matérielle (depuis le 26/10/2001)	7
4.1	Liste des matériels	7
4.2	Le réseau local	8
5	Architecture matérielle (depuis le 16 avril 2002)	8
5.1	Liste des matériels	8
5.2	Réseau local	8
6	Architecture matérielle (depuis le 27 mai 2002)	8
6.1	Liste des matériels	9
6.2	Réseau local	9
7	Architecture logicielle	9
7.1	Les données	9
7.2	Liste des logiciels.....	9
8	Environnement.....	10
9	Maintenance des équipements	11
10	Application de la norme NFZ 42-013	11

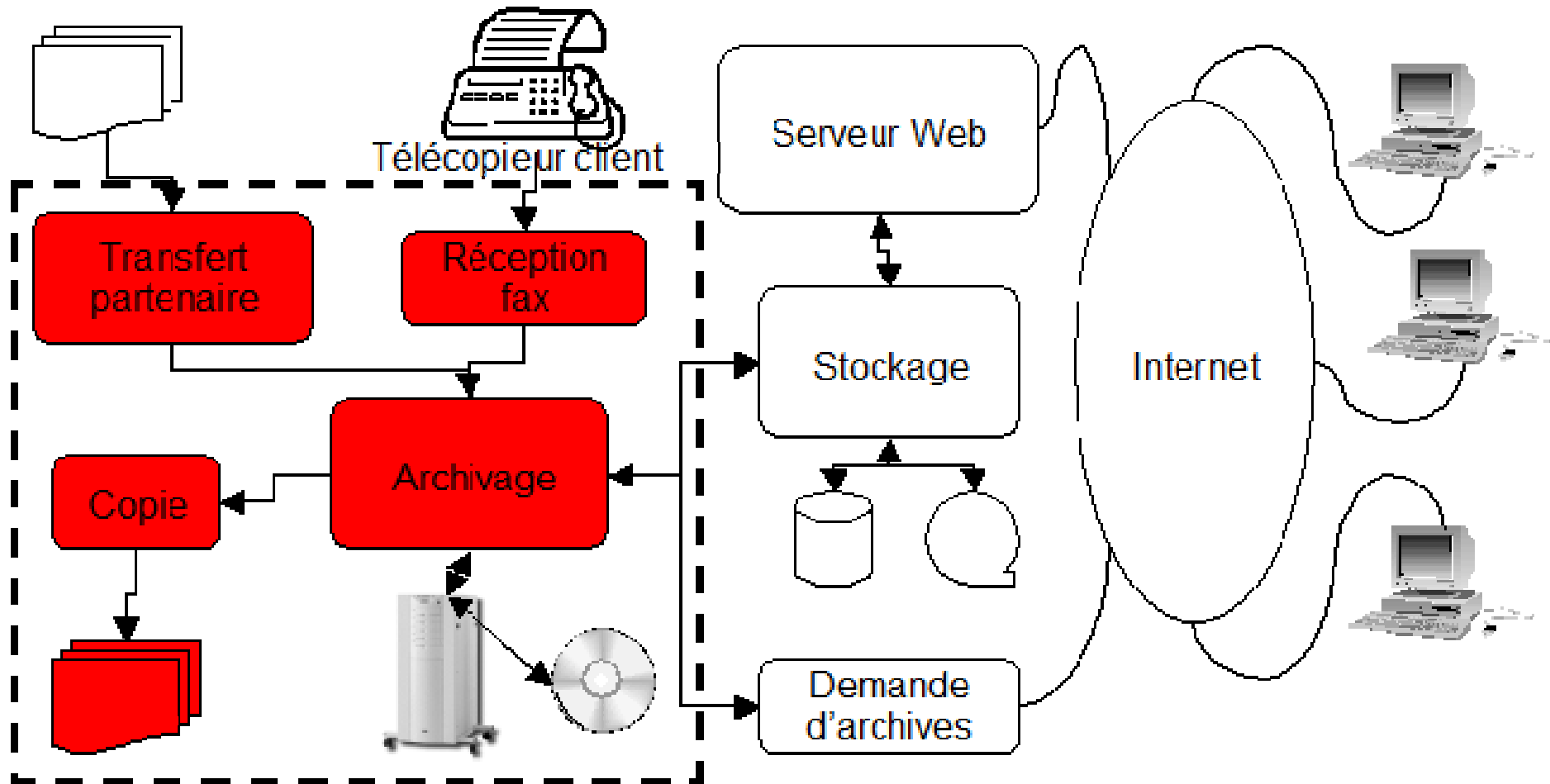
Liste des matériels (extrait)

Poste WSCQBNP4				
Ordinateur Pentium 3 800 MHz assemblé par LDLC.COM		10/06/2001	SAV34020	Bus PCI
Carte mère ASUS CUV4X-E VIA 133			SAV34020	
BIOS Award Medallion v6.0			SAV34020	
Mémoire RAM SDRAM 133 MHz 128 MO			SAV34020	
Carte affichage Nvidia Riva TNT2 model 64			SAV34020	
Carte SCSI Adaptec AHA-2930CU		25/06/2001	SAV34743	
Carte réseau 3Com Etherlink XL 2C905B-TX	00:04:76:1B:23:BA		SAV34020	Adresse IP 130.0.0.4
Lecteur CD-ROM Goldstar CRD-8522B sur bus IDE			SAV34020	
Graveur CD-R/RW Yamaha CRW2100S Rev 1.0H sur bus SCSI	FEC0012950		SAV34743	
Lecteur disquette 3"1/2			SAV34020	
Disque dur IDE IBM-DTLA-307030			SAV34020	30 GO 7200 tpm
Partition 1	90A1A765			3,91 GO
Partition 2	B080C164			24,71 GO
Ecran 21" Nokia 445 PRO			SAV34020	

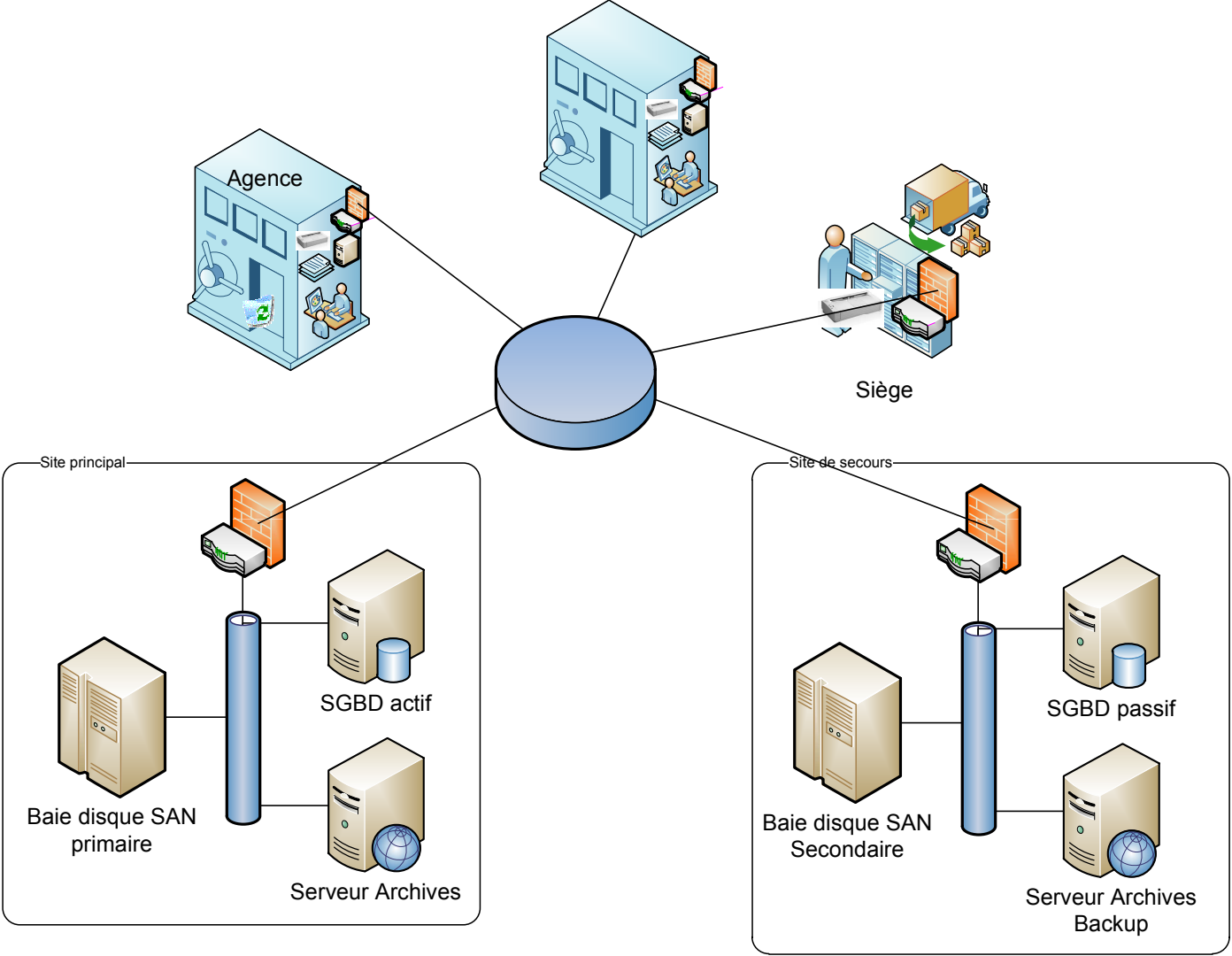
Liste des logiciels

Désignation	Editeur	Date d'installation	Version	Documentation	Commentaires
Logiciels communs aux 4 postes					
Windows 2000 PRO	Microsoft	14/06/2001	5.0.2195	Constructeur	SP1
EZ-SCSI	Adaptec	25/06/2001	5.0a	Constructeur	
EasyCD Creator	Adaptec	27/06/2001	4.02d S25	Constructeur	
VirusScan	McAfee	12/07/2001	4.5.1	Constructeur	SP1
Logiciel Contrôle qualité	XBS	25/06/2001		Spécifications logiciel.doc	Voir dossier XBS
Logiciels présents sur le poste WSCQBNP1					
Office2000	Microsoft	14/06/2001	9.0	Constructeur	Comprend Word, Excel, PowerPoint, Access, FrontPage, Publisher
Acrobat	Adobe	14/06/2001	5.0	Constructeur	
Winzip	Winzip Computing	14/06/2001	8.0	Constructeur	
Genmail	Banque du Document	05/09/2001	2.1	Manuel et spécifications Genmail.doc	Sources (sauvegarde dans un coffre en banque)
Logiciels du serveur SSCQBNP1 (depuis le 31/08/2001)					
Windows 2000 Server	Microsoft	31/08/2001	5.0.2195	Constructeur	SP1
Netshield	Network Associates	31/08/2001	4.5	Constructeur	Antivirus

Exemple 4 : Tiers archivage de documents



Exemple 5 : Dématérialisation de documents bancaires



Exemple 6 : Architecture pour centre d'archives

